



GOKVI

Gottsegen György
Országos
Kardiovaszkuláris
Intézet

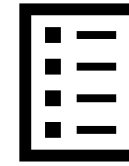
Az ápoló-család kommunikáció pszichés vonatkozásai

SIMÓKA NÓRA

MKT, GÁRDONY, 2022.09.30.



Tartalom



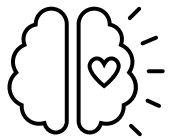
- A kommunikációt befolyásoló tényezők
- A kommunikáció pszichés vonatkozásai
- A kommunikáció hatékonyságát növelő módszerek
- Hogyan, mikor és mit?
- A GOKVI kommunikációs segédleteinek bemutatása
- A Szülői Információs Mappa fejlődése
- A gyermekek pszichés felkészítésének lehetőségei



A kommunikációt befolyásoló tényezők



Környezeti hatások - szocializáció, társadalmi jelenségek, a krízis intenzitását fokozó szempontok



Pszichés változók- az ápoló oldala, a szülő és a gyermek oldala, a betegség érzelmi specifikumai



Helyzeti körülmények – Mi a diagnózis? Hol tart a folyamatban?



Milyen az általános helyzet?



Szocializáció

- Az ország mely területéről érkezik?
- Milyen a szocioökonómiai státusza (társadalmi, gazdasági helyzet)?
- Milyen az ország hangulata? (az egészségügy általános megítélése, politika)
- Milyen a világ hangulata? (Covid járvány, háború)

A helyzet érzelmi intenzitását NÖVELŐ szempontok

- Szülő és ápoló egyenrangú részvétele a gondozásban
- A gyermekkel való foglalkozás általános többlete – Ha gyermek elfogad, akkor a szülő is el fog!
- A betegség komolyságának többlete
- A betegség pszichés különlegességének többlete (transzplantáció, beültetett készülékek)



Kik a résztevők?



Az ápolói oldal

- Osztályos ápoló – felvételnél
- Intenzíves ápoló
- Osztályos ápoló – lábadozás alatt
- (gyógyulást segítő szakemberek: koordinátor, gyógytornász, szociális munkás, dietetikus, műtőasszisztens, osztályirodai alkalmazott, pszichológus)

A szülői oldal

- Ideális – felkészült, erős, kapcsolódik - MEGTERHELŐ
- Együttműködő – igyekvő, aktív, visszajelzés igénye erős – „KÉNYELMES”
- Sodródó – érdektelen, passzív - BOSSZANTÓ
- Elutasító – bizalmatlan, nem kapcsolódik - SÉRTŐ



Egyéni különbségek ápolói oldalról

- Hol tart a karrierjében?
- Mi a kommunikációs „fegyvere”? (humoros, szigorú, babusgató, tudományos, infantilis, egyenrangú, határátlépő, fokozottan énvédő stb.)
- Mi a célja a beszélgetéssel/találkozással/vizsgálattal?
- Milyen hangulatban érkezett?
- Milyen élményeket hív belőle az adott beszélgetés/találkozás/vizsgálat?



Egyéni különbségek családi oldalról

- Milyen társadalmi réteg tagja?
- Milyenek a család anyagi körülményei?
- Milyen támogatói háttérrel rendelkezik?
- Mennyi idős a gyermek?
- Hány gyermeke van? (ha több, akkor fontos, hogy hányadik gyermek)
- Honnan érkeztek?
- Van-e tapasztalata egészségügyben? („egészségügyis szülő”)
- (Milyen megküzdési módjai vannak?) „Pénzen mindent lehet” – hálapénz megszűnése ➡ növekvő frusztráció mindkét oldalon
- Tartozik-e valamelyik egyházhoz, felekezethez, gyakorolja-e a vallását?



Milyen az aktuális helyzet?



Hol tart a folyamat?

- Műtét/beavatkozás/kórházi tartózkodás ELŐTT
- Műtét/beavatkozás/kórházi tartózkodás ALATT
- Műtét/beavatkozás/kórházi tartózkodás UTÁN

Hogyan került a folyamatba?

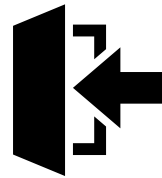
- Tudtak a diagnózisról, várták az EGYSZERI beavatkozás időpontját
- Tudtak a diagnózisról, TÖBB beavatkozás vár a gyermekekre (*hányadiknál tartanak?*)
- Nem tudtak a diagnózisról, váratlan esemény
- (Elvesztett gyermek)



A kommunikáció pszichés vonatkozásai

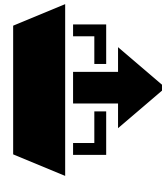
Engem befolyásolnak:

- Alapvető attribúciós hiba
- Sztereotípiák/Prekonceptiók
- Énvédő mechanizmusok



Én befolyásolhatok általa:

- Szuggesztiók
- Mosoly
- Hitelesség (önbizalom)





❖ És még egy általánosan befolyásoló tényező...

➔ Az ápoló-család kommunikációs helyzet pszichés specifikumai:

- Fokozott stressz-reakció! Krízis!
- Módosult tudatállapot
- Kontrollvesztés
- Halálfélelem
- Tehetetlenség
- Kognitív funkciók gátoltsága
- ! Szülés utáni állapot specifikumai!



A kommunikáció hatékonyságát növelő eszközök

1. Szuggesztiók az ápolásban

Mi az a szuggesztió?

Szuggesztiónak tekinthető bármiféle “üzenet”, a legtágabb értelemben, a tényleges szavaktól a kérdéseken át a tárgyi környezetig, bármi, ami hat.

A szuggesztió egy olyan kommunikáció, amely olyan önkéntelen választ vált ki, amely válasz a kommunikáció gondolati tartalmát jeleníti meg.
(Weitzenhoffer, 1989)

Miért van kiemelt szerepe a POZITÍV szuggesztióknak krízisben?

Mert az énvédelem csökkentett módon működik, érzékeny a beteg és kitett a negatív hatásoknak -> „beállítódás a bajra” -> mivel a szuggesztiók hatnak, a negatív kárt tehet, a pozitív hasznot hozhat (-> felelősség kérdése?)



A kommunikáció hatékonyságát növelő eszközök



2. Ami még könnyítheti a helyzetet...

- ❖ A tudás hatalom. (Varga K.: A szavakon túl – Kommunikáció és szuggesztió az orvosi gyakorlatban és S. Smith: Kommunikáció az ápolásban c. könyvek)
- ❖ Önismeret – hitelesség megőrzése!
- ❖ A kötődés és érzelemszabályozás közti tudatos különbségtétel az ápoló-beteg kapcsolatban
- ❖ Tervezés – Milyen napom lesz? Milyen lesz a szülő? Melyik fázisban tartunk? Választottam a feladatot vagy „kötelező”?
- ❖ Empátiás törődés és energiabefektetés (EKG-vizsgálat -> ha egyszer elmondom az elején – akármilyen állapotban is vagyok – könnyebb lesz a szülővel együttműködni -> hosszútávú haszon, egyszeri befektetéssel)



Az együttműködés hatékonyságát és az ápolói kompetenciát növelő kommunikációs stratégiák:

FELVÉTELNÉL:

- Informálás, nyugtatás/biztatás, türelem
- A gyakorlatban: Szülői Információs Mappa, sablon-email

BEAVATKOZÁS REGGELÉN:

- Elfogadás, türelem, határozottság
- A gyakorlatban: eldobható alsónemű, rugalmasság

LÁBADOZÁS ALATT:

- Támogatás, irányítás, türelem
- A gyakorlatban: szülői Facebook csoport, „Nyugipercek”

BEAVATKOZÁS UTÁN:

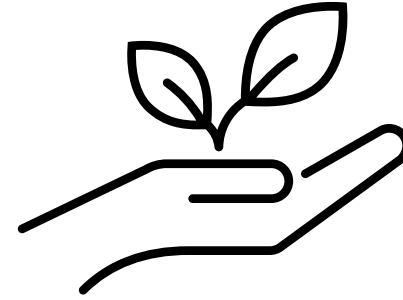
- Határozottság, türelem, önbizalom ➡ Önállóság felé irányítani a családot, a kompetencia visszaszerzése a cél!



HOGYAN, MIKOR, MIT?



Ahogy mi csináljuk a GOKVI-ban: egy példa az intézmény-család kommunikációra



- ❖ Szülői Információs Mappa
- ❖ Gyerekek felkészítését segítő tartalmak
- ❖ Gyógyulást segítő programok: állat-asszisztált terápia, Amigos Alapítvány, Piros Orr Bohócdoktorok, Coshelp, önkéntesek
- ❖ Szív-Kör Egyesület
- ❖ A Szívbeteg Gyermek Védelmében Alapítvány



Kommunikáció a szülőkkel

Szülői Információs Mappa

- Bővülő tartalmak (Általános tájékoztató, Mentális segédlet, Helyes/Helytelen viselkedés)
- Digitalizáció
- Összefoglaló dokumentum, melyet a postával kaphat a szülő





SZÍV-KÖR EGYESÜLET

- NyugiPercek
- Marosfi Szilvi
- Tematikus interjúk és előadások

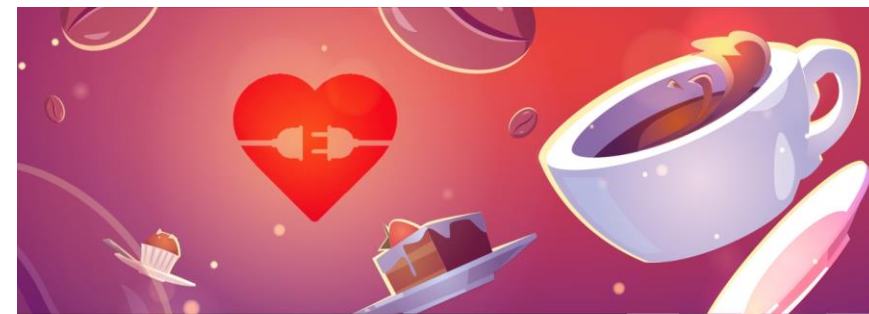
(Együttműködés a kórházon kívül is – a szívbeteg gyermekek és családjaik életminőségének emelése)

Szív-Kör Fesztivál 2022



**Szív-Kör
Egyesület**

Szülők a gyermekszívéért



NYUGIPERCEK

TÖLTŐDÉS SZÜLŐKNEK

Minden péntek délután **14 órakor**

Helyszín:

I. emelet Virágos szoba

és ONLINE a Szív-Kör Facebook oldala

Minden pénteken várjuk a kedves szülőket szeretettel (és kávéval meg sütivel ☺) egy kis kikapcsolódásra, pihenésre, töltődésre az I. emeleten.

Havi egy alkalommal NAGY TALÁLKOZÓT szervezünk az érintett szülőknek. Érdeklődhetnek a Szív-Kör Facebook oldalán vagy az ápolóktól.

NÓRI ÉS SZILVI

+36 70 382 0382



Kommunikáció a gyerekekkel

- ELÉRHETŐK:
- Osztályos gyógyulássegítő programok (Vincze Beatrix vezető főnövér előadása)
- Állat-asszisztált terápia (Molnár Anita előadása)
- Szülői Információs Mappa gyógyulássegédletei (időkapszula, gyógyulástervező)
- Önismereti csoport kamaszoknak



Készülőben...



Kisokos kis betegeknek



Szeretettel köszöntünk

a Gyermekszív Központ virtuális folyosóin!

Bemutatónkból megláthatod, hogy milyen is a mi kórházunk – hol fogunk Téged végigkísérni gyógyulásod útján!

Indítsd el a vetítést és nézz körül kórházunkban!

Fotók: Őszi Szilvia
Hálás köszönet érte!





Kórházba jönni izgalmas...

Lehet picit ijesztő
vagy lehet kalandos akár.

Te hogy választasz? :)



Katt!





Sok a dolog az első napon, mielőtt megkapom az ágyamat...

Bejelentkezem
a betegfelvételen

Röntgenbe is
kell mennem
– Bátorság Pont

Megmutatják
az ágyam

Mennem kell
a kezelőbe

(EKG és vérvétel
– Bátorság – pont!)

Mennem kell az osztályra.
Találkozom az ápolómmal,
mindenféléről beszélget
velem és anyuval/apuval



Katt!



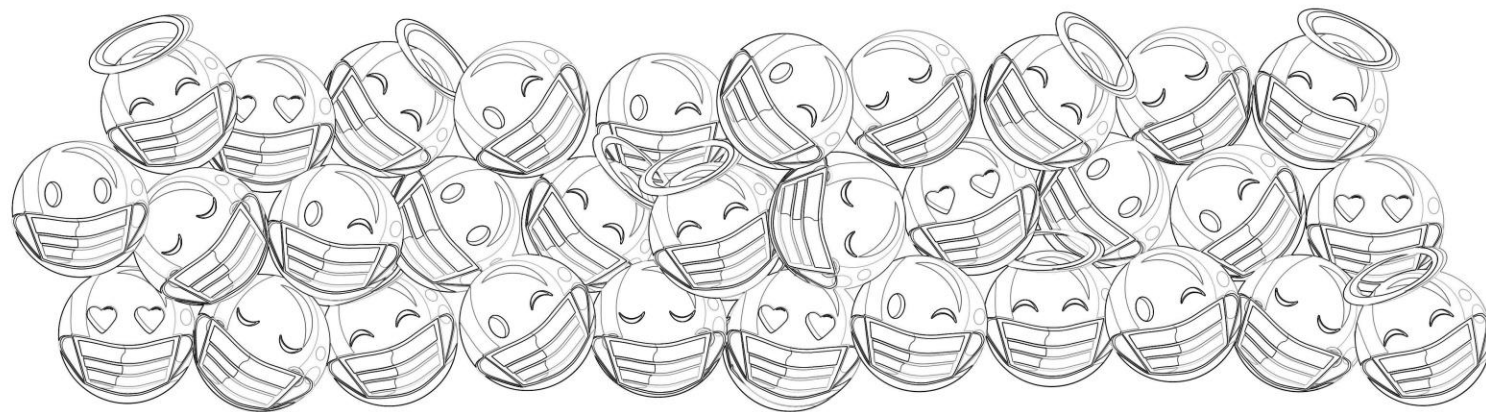


3. Találkozom az osztályon az ápolómmal





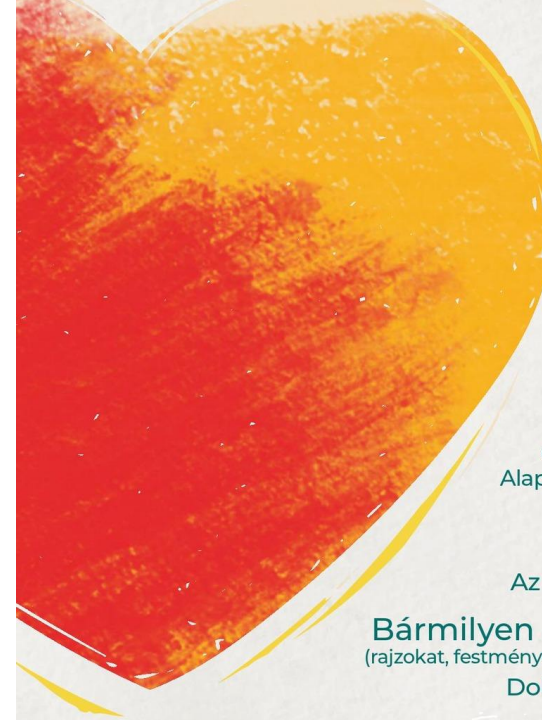
KÉSZÜLŐBEN...





A Szívbeteg Gyermek Védelmében Alapítvány

- Életképek a gyógyulásról
- Kiemelt napok ünneplése
- Dolgozók támogatása
- Adventi kiállítás – gyógyító és közösségteremtő alkotás



SZÍVVEL ALKOSS!

V. Művészeti pályázat
és kiállítás

KEDVES ALKOTÓNK!

A GOKVI Gyermekszív Központ és „A Szívbeteg Gyermek Védelmében” Alapítvány ismét alkotásra hívja az intézetben gondozott gyermekeket és fiatalokat.

Az idei témánk: **CSODA**

Bármilyen alkotást szívesen fogadunk.
(rajzokat, festményeket, fotókat, szobrokat, irodalmi műveket, stb.)
Dolgozhattok egyedül vagy csapatban.

Beküldési határidő: 2022.12.02.

Postai úton:

Veres Erzsébet, GOKVI 1096 Budapest, Haller u. 29.

Személyesen leadva a GOKVI Gyermekszív Központ portáján:

Veres Erzsébetnek (szociális munkás), Cseke Enikőnek (kórházpedagógus)

Amennyiben megoldható, kérjük a műveket szkennelve, vagy fotózva is küldjétek el az alábbi email címre: szivelalkoss@gokvi.hu

A művek hátoldalára kérjük, írjátok rá az alkotó nevét és születési dátumát!

Jó munkát!

A pályamunkákat szakmai zsűri bírálja el, valamint közönségszavazás keretében is lehet majd értékelni őket a GOKVI és „A Szívbeteg Gyermek Védelmében” Alapítvány közösségi oldalán.

Az alkotásokat felvonultató kiállítás megtekinthető lesz a GOKVI Gyermekszív Központban 2022.12.06-tól egy hónapon keresztül.



A témában
figyelmetekbe ajánlom
Orbán-Virga Andrea
előadását:



<https://youtu.be/L9AThFS4CII>



GOKVI

Gottsegen György
Országos
Kardiovaszkuláris
Intézet



KÖSZÖNÖM A FIGYELMET!